



Mit einem Massivhaus von Heinze & Partner wird aus einem Wunschtraum Ihr Traumhaus!

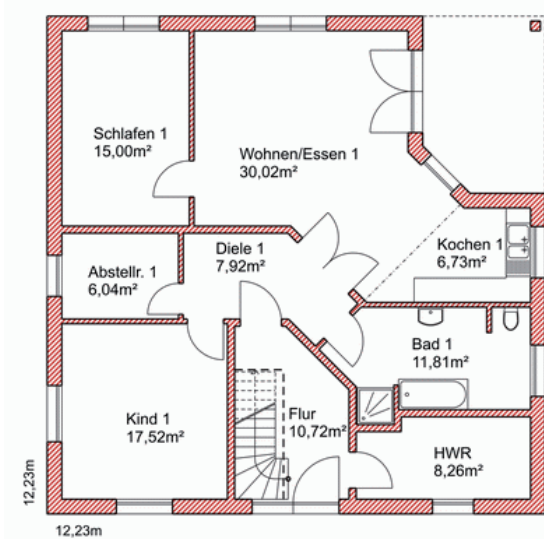
Klassisch schön - unser Haus „Berlin“ besticht durch eine durchdachte Formensprache und klare Linienführung. Die Loggia im OG schafft zusätzliche Freiräume und schützt im EG gleichzeitig vor Witterungseinflüssen.

- ▶ Stein auf Stein mit ca 245 m² Wohn-/Nutzfläche
- ▶ großzügige Loggia im OG

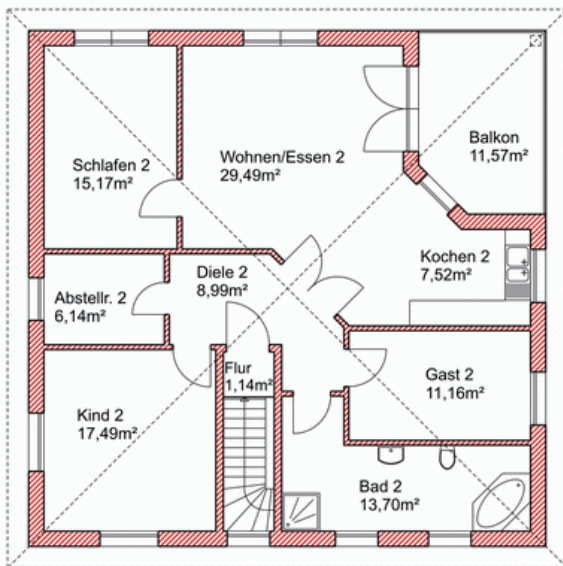


Heinze & Partner steht seit 1994 für Sicherheit und Qualität am Bau

Erdgeschoss



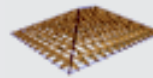
Obergeschoss



„Berlin“

Qualitätshaus zum fairen Preis inkl. Bauherrensicherheitspaket

Massivhaus auf Bodenplatte mit 23° Walmdach



Wohnung EG:	122 m ²
Wohnung OG:	123 m ²
Wohn-/Nutzfl. insgesamt:	245 m ²

Option: Eckwanne im Bad OG

**Seit 1994
Standardleistungen bei
Heinze & Partner**

- ▶ Bauherrensicherheitspaket vor, während und nach der Bauzeit
- ▶ Architektenhäuser - Umlanungen und Neuplanungen ohne Aufpreis
- ▶ grundsolide, wertstabile und innovative Massivhäuser

