



Mit einem Massivhaus von **Heinze & Partner** wird aus einem Wunschtraum **Ihr Traumhaus!**

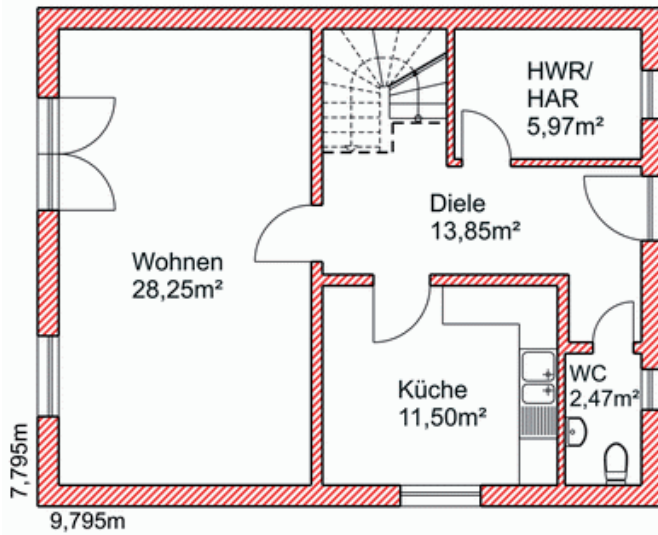
Das Haus „Wolmirstedt“ bietet viel Wohnkomfort auf kleinem Baugrund und hat Platz für 3-4 Familienmitglieder.

► Stein auf Stein mit 119,31 m² Wohn-/Nutzfläche

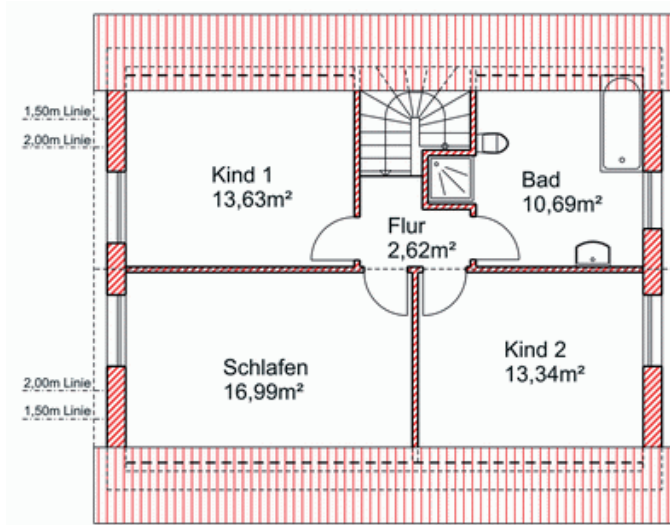


Heinze & Partner steht seit 1994 für Sicherheit und Qualität am Bau

Erdgeschoss



Obergeschoss



„Wolmirstedt“

Qualitätshaus zum fairen Preis inkl. Bauherrensicherheitspaket

Massivhaus auf Bodenplatte mit 45° Krüppelwalm- oder Satteldach



Erdgeschoss: 62,04 m²
Obergeschoss: 57,27 m²
Wohn-/Nutzfläche: 119,31 m²

75 cm Rohbauhöhe im Drempelbereich
85 cm Rohbauhöhe der Abseitenwand

30 cm Dachüberstand Giebel
70 cm Dachüberstand Traufe

**Seit 1994
Standardleistungen bei
Heinze & Partner**

- Bauherrensicherheitspaket vor, während und nach der Bauzeit
- Architektenhäuser - Umplanungen und Neuplanungen ohne Aufpreis
- grundsolide, wertstabile und innovative Massivhäuser

