



Mit einem Massivhaus von Heinze & Partner wird aus einem Wunschtraum Ihr Traumhaus!

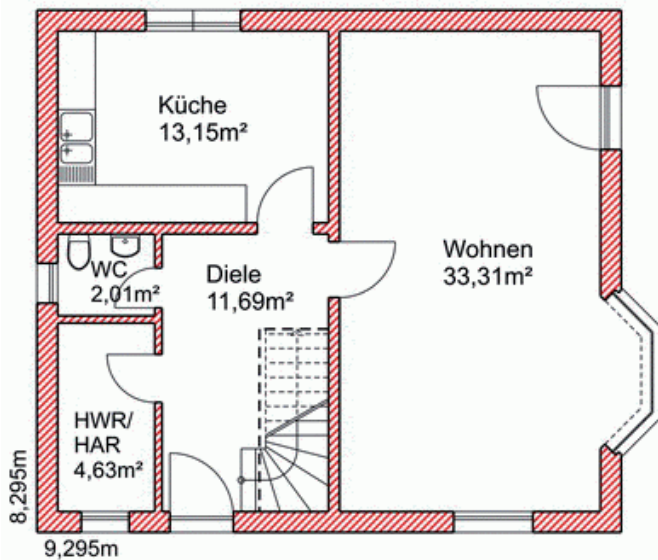
Das kompakte Eigenheim „Sülldorf“ im Landhausstil mit Traufenerker ist funktionell und bietet 3-4 Familienmitgliedern ein komfortables Heim.

- ▶ Stein auf Stein mit 122,52 m² Wohn-/Nutzfläche
- ▶ Giebelerker mit bodentiefen Fensterelementen



Heinze & Partner steht seit 1994 für Sicherheit und Qualität am Bau

Erdgeschoss



„Sülldorf“

Qualitätshaus zum fairen Preis inkl. Bauherrensicherheitspaket

Massivhaus auf Bodenplatte mit 45° Krüppelwalm- oder Satteldach

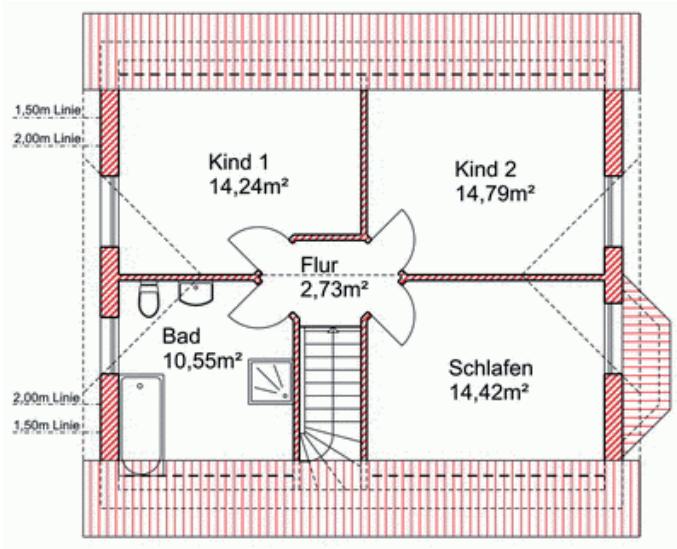


Erdgeschoss: 65,79 m²
Obergeschoss: 56,73 m²
Wohn-/Nutzfläche: 122,52 m²

65 cm Rohbauhöhe im Drempelbereich
85 cm Rohbauhöhe der Abseitenwand

30 cm Dachüberstand Giebel
60 cm Dachüberstand Traufe

Obergeschoss



Seit 1994
Standardleistungen bei
Heinze & Partner

- ▶ Bauherrensicherheitspaket vor, während und nach der Bauzeit
- ▶ Architektenhäuser - Umplanungen und Neuplanungen ohne Aufpreis
- ▶ grundsolide, wertstabile und innovative Massivhäuser

