



Mit einem Massivhaus von Heinze & Partner wird aus einem Wunschtraum Ihr Traumhaus!

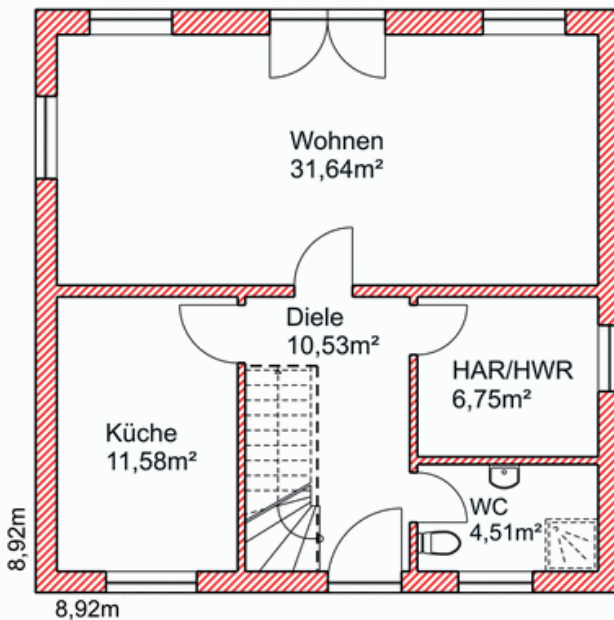
Die Stadtvilla „Gifhorn“ eröffnet mit ihrer klassischen Gradlinigkeit und kompakten Strukturen natürlichen Lebensraum für entspanntes Wohnen.

- ▶ Stein auf Stein mit 126,67 m² Wohn-/Nutzfläche
- ▶ Galerie im Obergeschoss

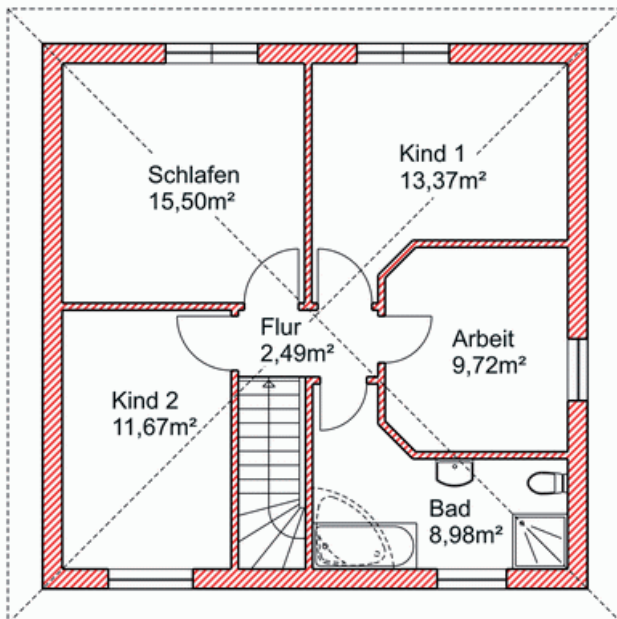


Heinze & Partner steht seit 1994 für Sicherheit und Qualität am Bau

Erdgeschoss



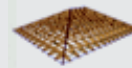
Obergeschoss



„Gifhorn“

Qualitätshaus zum fairen Preis
inkl. Baugerüthsicherheitspaket

Massivhaus auf Bodenplatte mit 23°
Zeltdach



Erdgeschoss:	65,01 m ²
Obergeschoss:	61,66 m ²
Wohn-/Nutzfläche:	126,67 m ²

60 cm Dachüberstand umlaufend

Seit 1994
Standardleistungen bei
Heinze & Partner

- ▶ Baugerüthsicherheitspaket vor, während und nach der Bauzeit
- ▶ Architektenhäuser - Umlanungen und Neuplanungen ohne Aufpreis
- ▶ grundsolide, wertstabile und innovative Massivhäuser

