



Mit einem Massivhaus von Heinze & Partner wird aus einem Wunschtraum Ihr Traumhaus!

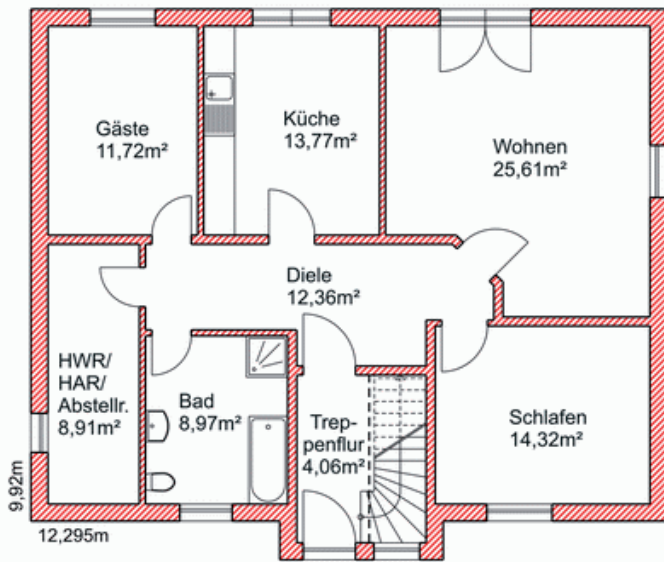
Durch eine großzügige Ausbaureserve im Spitzboden passt sich das Zweifamilienhaus „Zielitz“ den wachsenden Bedürfnissen seiner Hausherren an.

- ▶ Stein auf Stein mit 203,95 m² bis 250,03 m² Wohn-/Nutzfläche
- ▶ Eingangserker für die Haustreppe

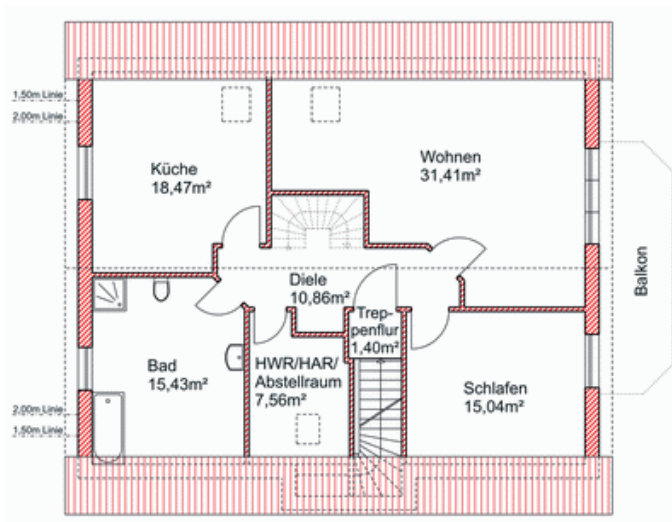


Heinze & Partner steht seit 1994 für Sicherheit und Qualität am Bau

Erdgeschoss



Obergeschoss



„Zielitz“

Qualitätshaus zum fairen Preis inkl. Bauherrensicherheitspaket

Massivhaus auf Bodenplatte mit 45° Krüppelwalm- oder Satteldach



Erdgeschoss WE 1:	99,72 m ²
Obergeschoss WE 2:	104,23 m ²
Wohn-/Nutzfl. insgesamt:	203,95 m ²
zzgl. Ausbaureserve WE 2:	46,08 m ²
mögliche Gesamtfläche:	250,03 m ²

1,00 m Rohbauhöhe im Drempebereich
1,00 m Rohbauhöhe der Abseitenwand

30 cm Dachüberstand Giebel
90 cm Dachüberstand Traufe

Option: Balkon und Spitzbodenausbau

**Seit 1994
Standardleistungen bei
Heinze & Partner**

- ▶ Bauherrensicherheitspaket vor, während und nach der Bauzeit
- ▶ Architektenhäuser - Umplanungen und Neuplanungen ohne Aufpreis
- ▶ grundsolide, wertstabile und innovative Massivhäuser

