



Mit einem Massivhaus von **Heinze & Partner** wird aus einem Wunschtraum **Ihr Traumhaus!**

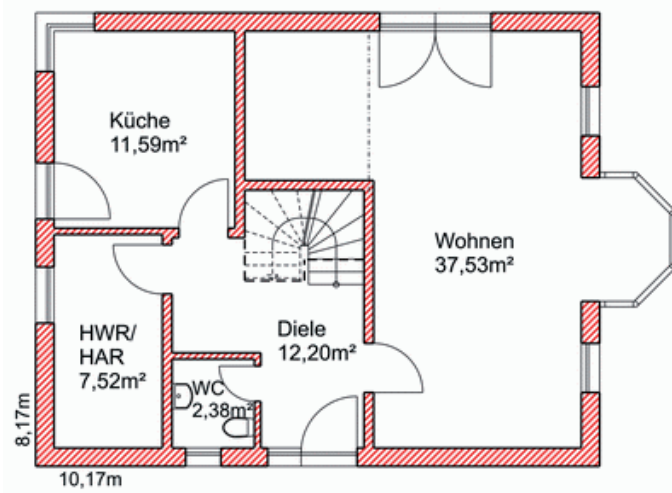
Viel Wohnwert hinter interessanter Fassade, das zeichnet den Haustyp „Wolfsburg“ aus und gibt ihm seine eigene Note.

- ▶ Stein auf Stein mit 142,03 m² Wohn-/Nutzfläche
- ▶ Giebelerker mit bodentiefen Fensterelementen
- ▶ Balkon auf dem Erker und Galerie im Obergeschoss

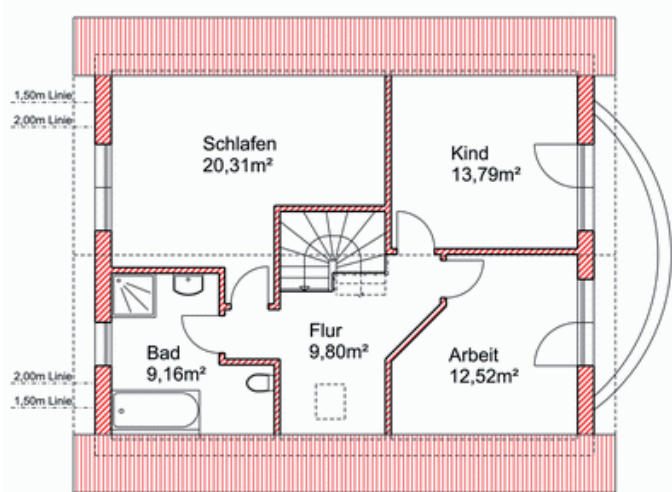


Heinze & Partner steht seit 1994 für Sicherheit und Qualität am Bau

Erdgeschoss



Obergeschoss



„Wolfsburg“

Qualitätshaus zum fairen Preis inkl. Bauherrensicherheitspaket

Massivhaus auf Bodenplatte mit 45° Krüppelwalm- oder Satteldach



Erdgeschoss:	71,22 m ²
Obergeschoss:	70,81 m ²
Wohn-/Nutzfläche:	142,03 m ²

90 cm Rohbauhöhe im Drempelbereich
90 cm Rohbauhöhe der Abseitenwand

30 cm Dachüberstand Giebel
60 cm Dachüberstand Traufe

**Seit 1994
Standardleistungen bei
Heinze & Partner**

- ▶ Bauherrensicherheitspaket vor, während und nach der Bauzeit
- ▶ Architektenhäuser - Umplanungen und Neuplanungen ohne Aufpreis
- ▶ grundsolide, wertstabile und innovative Massivhäuser

