



Mit einem Massivhaus von Heinze & Partner wird aus einem Wunschtraum Ihr Traumhaus!

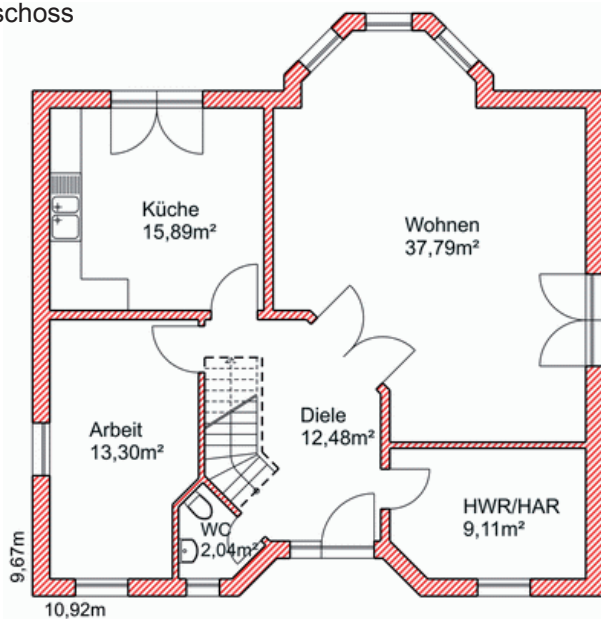
Sie wollen das „Besondere“ - das „Unverwechselbare“? Das Haus „Jersleben“ zeichnet sich durch Komfort und Größe in perfekter Harmonie zwischen Preis und Leistung aus.

- ▶ Stein auf Stein mit 180,35 m² Wohn-/Nutzfläche
- ▶ Massivdrempel, erhöhte Dachüberstände sichtbaren Pfetten- und Sparrenköpfen, Erkerturm
- ▶ Galerie im Obergeschoss



Heinze & Partner steht seit 1994 für Sicherheit und Qualität am Bau

Erdgeschoss



„Jersleben“

Qualitätshaus zum fairen Preis inkl. Bauherrensicherheitspaket

Massivhaus auf Bodenplatte mit 45° Satteldach

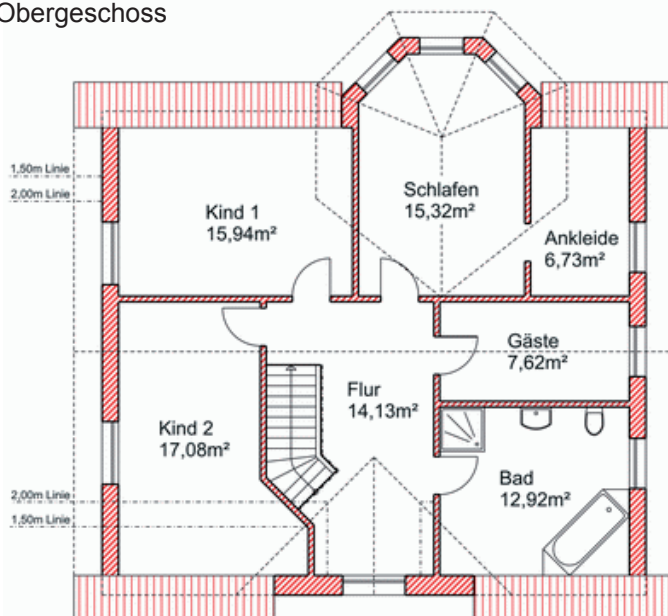


Erdgeschoss:	90,61 m ²
Obergeschoss:	89,74 m ²
Wohn-/Nutzfläche:	180,35 m ²

1,0 m Rohbauhöhe im Drempebereich
1,0 m Rohbauhöhe der Abseitenwand

55 cm Dachüberstand Giebel
75 cm Dachüberstand Traufe

Obergeschoss



Seit 1994
Standardleistungen bei
Heinze & Partner

- ▶ Bauherrensicherheitspaket vor, während und nach der Bauzeit
- ▶ Architektenhäuser - Umlanungen und Neuplanungen ohne Aufpreis
- ▶ grundsolide, wertstabile und innovative Massivhäuser

