



Mit einem Massivhaus von Heinze & Partner wird aus einem Wunschtraum Ihr Traumhaus!

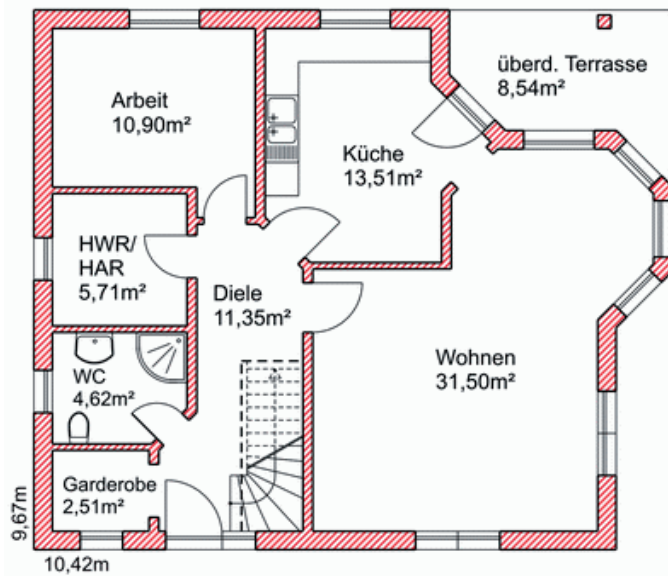
Sie wollen ein Haus mit Charakter und Flair? Haus „Ilsenburg“ verkörpert eine stielvolle Balance zwischen Tradition und Moderne.

- ▶ Stein auf Stein mit 178,24 m² Wohn-/Nutzfläche
- ▶ Massivdrempel, sichtbare Pfetten- und Sparrenköpfe
- ▶ erhöhte Dachüberstände, Galerie im Obergeschoss, Balkon und überdachte Terrasse

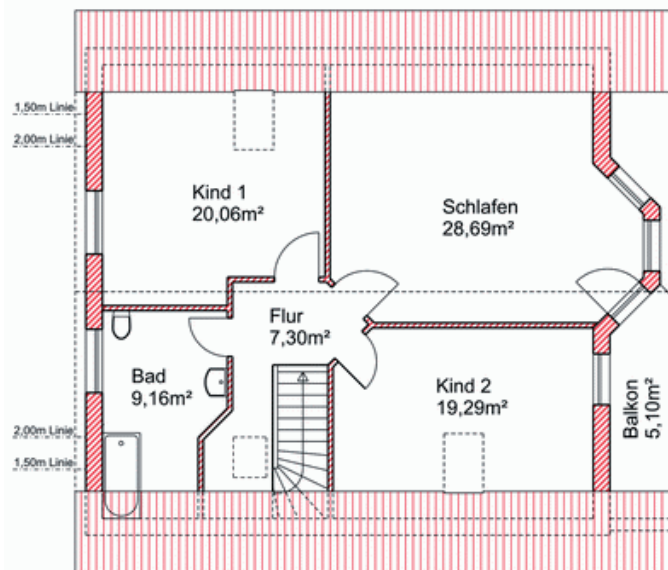


Heinze & Partner steht seit 1994 für Sicherheit und Qualität am Bau

Erdgeschoss



Obergeschoss



„Ilsenburg“

Qualitätshaus zum fairen Preis inkl. Bauherrensicherheitspaket

Massivhaus auf Bodenplatte mit 45° Satteldach



Erdgeschoss:	88,64 m ²
Obergeschoss:	89,60 m ²
Wohn-/Nutzfläche:	178,24 m ²

90 cm Rohbauhöhe im Drempebereich
90 cm Rohbauhöhe der Abseitenwand

30 und 120 cm Dachüberstand Giebel
75 cm Dachüberstand Traufe

Seit 1994
Standardleistungen bei
Heinze & Partner

- ▶ Bauherrensicherheitspaket vor, während und nach der Bauzeit
- ▶ Architektenhäuser - Umplanungen und Neuplanungen ohne Aufpreis
- ▶ grundsolide, wertstabile und innovative Massivhäuser

