



Mit einem Massivhaus von **Heinze & Partner** wird aus einem Wunschtraum **Ihr Traumhaus!**

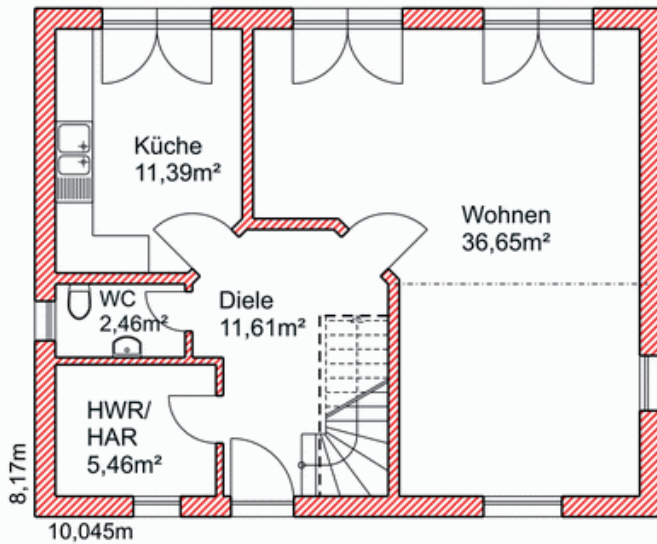
Darf es etwas mehr sein? Das Komforthaus „Halberstadt“, im geschmackvollen Friesenstil, verkörpert architektonische Einflüsse unterschiedlicher Regionen meisterhaft.

- ▶ Stein auf Stein mit 129,09 m<sup>2</sup> Wohn-/Nutzfläche
- ▶ Zwerch- oder Friesengiebel zur Auswahl



Heinze & Partner steht seit 1994 für Sicherheit und Qualität am Bau

**Erdgeschoss**



„Halberstadt“

Qualitätshaus zum fairen Preis inkl. Bauherrensicherheitspaket

Massivhaus auf Bodenplatte mit 45° Krüppelwalm- oder Satteldach

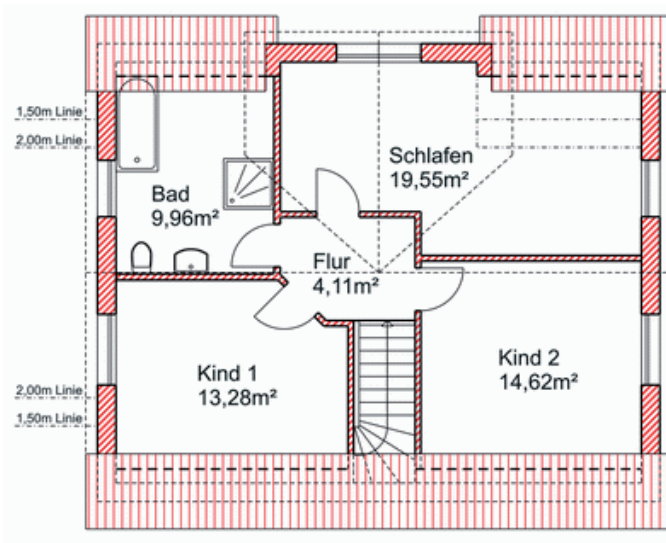


Erdgeschoss:	67,57 m <sup>2</sup>
Obergeschoss:	61,52 m <sup>2</sup>
Wohn-/Nutzfläche:	129,09 m <sup>2</sup>

75 cm Rohbauhöhe im Drempelbereich  
85 cm Rohbauhöhe der Abseitenwand

30 cm Dachüberstand Giebel  
60 cm Dachüberstand Traufe

**Obergeschoss**



**Seit 1994  
Standardleistungen bei  
Heinze & Partner**

- ▶ Bauherrensicherheitspaket vor, während und nach der Bauzeit
- ▶ Architektenhäuser - Umplanungen und Neuplanungen ohne Aufpreis
- ▶ grundsolide, wertstabile und innovative Massivhäuser

