



Mit einem Massivhaus von Heinze & Partner wird aus einem Wunschtraum Ihr Traumhaus!

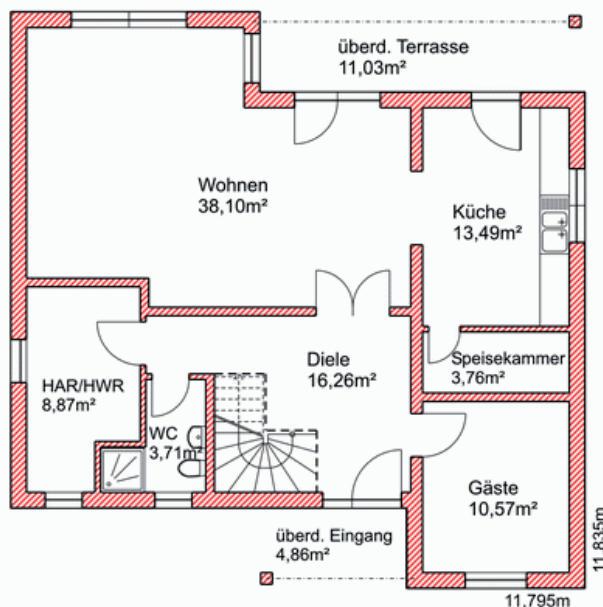
Mit der Stadtvilla „Grunewald“ eröffnen sich durch ihren mediterranen und exklusiven Flair für seine Bewohner neue Lebensräume zum träumen und genießen.

- ▶ Stein auf Stein mit 165,65 m² Wohn-/Nutzfläche
- ▶ großzügige Terrassen- und Eingangsüberdachung

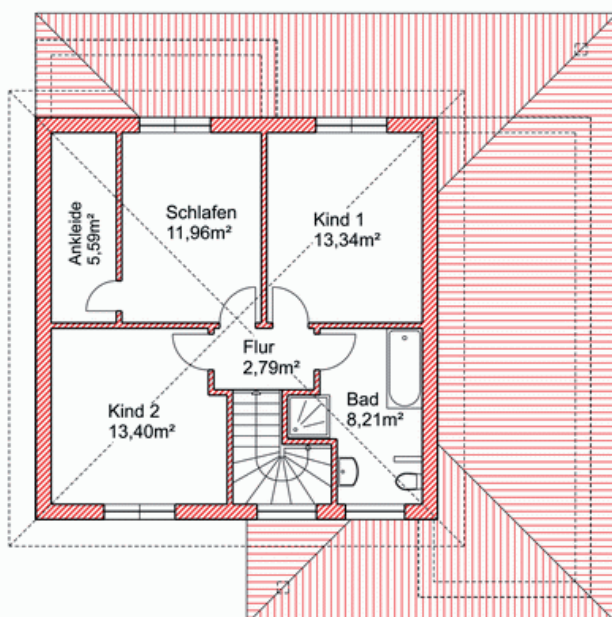


Heinze & Partner steht seit 1994 für Sicherheit und Qualität am Bau

Erdgeschoss



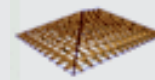
Obergeschoss



„Grunewald“

Qualitätshaus zum fairen Preis inkl. Bauherrensicherheitspaket

Massivhaus auf Bodenplatte mit 23° Zeltdach



Erdgeschoss:	110,65 m ²
Obergeschoss:	55,29 m ²
Wohn-/Nutzfläche:	165,94 m ²

66 cm Dachüberstand umlaufend

**Seit 1994
Standardleistungen bei
Heinze & Partner**

- ▶ Bauherrensicherheitspaket vor, während und nach der Bauzeit
- ▶ Architektenhäuser - Umplanungen und Neuplanungen ohne Aufpreis
- ▶ grundsolide, wertstabile und innovative Massivhäuser

