



Mit einem Massivhaus von **Heinze & Partner** wird aus einem Wunschtraum **Ihr Traumhaus!**

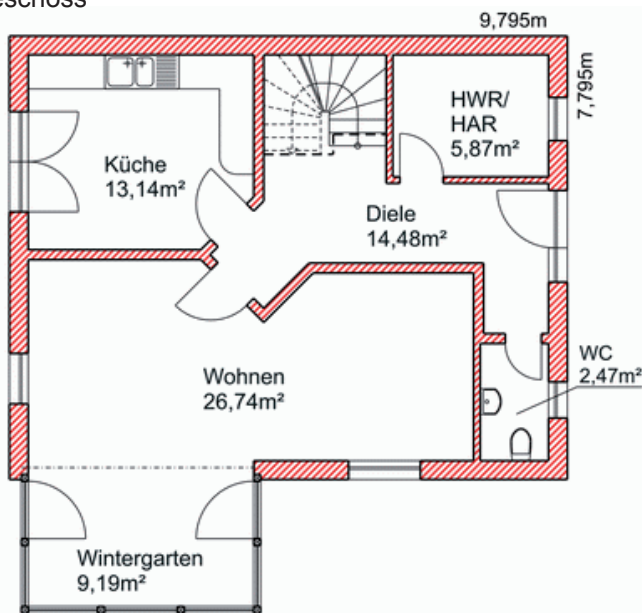
Das Wintergartenhaus „Goslar“ mit besonderem Flair und Raumgefühl. Viel Licht in einem Extra-Lebensbereich zur Entspannung und Raum für jede Menge Lebensfreude.

- ▶ Stein auf Stein mit 130,59 m² Wohn-/Nutzfläche
- ▶ Wintergarten, Massivdrehmpel, sichtbare Pfetten- und Sparrenköpfe sowie erhöhte Dachüberstände

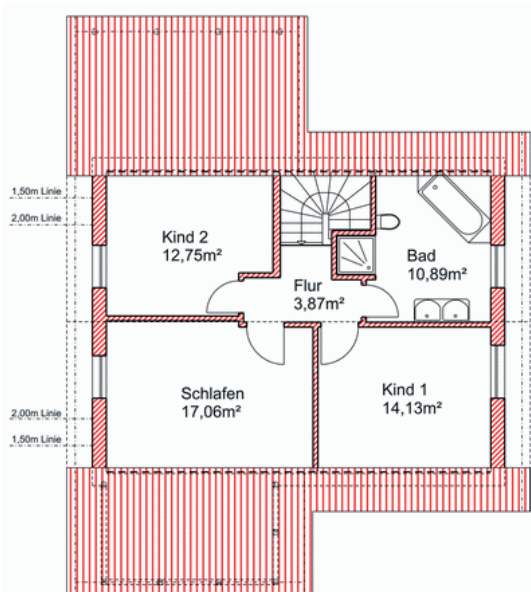


Heinze & Partner steht seit 1994 für Sicherheit und Qualität am Bau

Erdgeschoss



Obergeschoss



„Goslar“

Qualitätshaus zum fairen Preis
inkl. Bauherrensicherheitspaket

Massivhaus auf Bodenplatte mit 45° Satteldach



Erdgeschoss:	71,89 m ²
Obergeschoss:	58,70 m ²
Wohn-/Nutzfläche:	130,59 m ²
Option-Carport:	20,00 m ²

1,0 m Rohbauhöhe im Drehmpelbereich
1,0 m Rohbauhöhe der Abseitenwand

60 cm Dachüberstand Giebel
30 bis 60 cm Dachüberstand Traufe

**Seit 1994
Standardleistungen bei
Heinze & Partner**

- ▶ Bauherrensicherheitspaket vor, während und nach der Bauzeit
- ▶ Architektenhäuser - Umplanungen und Neuplanungen ohne Aufpreis
- ▶ grundsolide, wertstabile und innovative Massivhäuser

