



Mit einem Massivhaus von Heinze & Partner wird aus einem Wunschtraum Ihr Traumhaus!

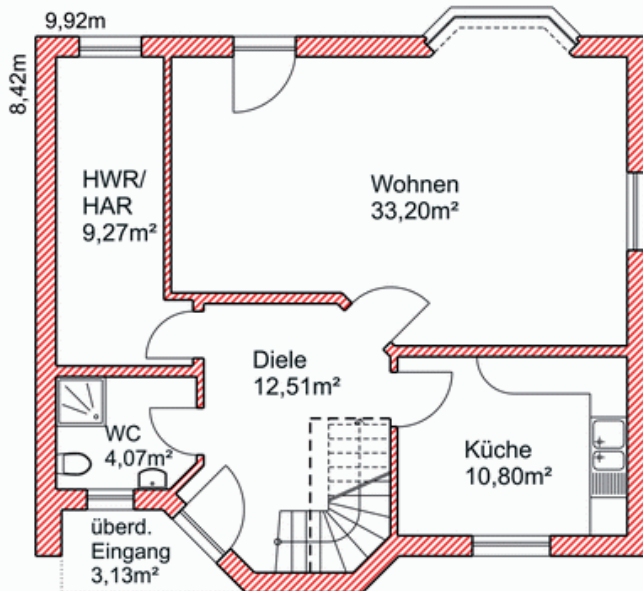
Das Haus „Burg“ mit Charme und Pfiff ist individuell, großzügig und funktionell zugleich.

- ▶ Stein auf Stein mit 138,63 m² Wohn-/Nutzfläche
- ▶ Traufenerker mit bodentiefen Fensterelementen
- ▶ Traufenerker für die Treppe, Galerie im Obergeschoss und überdachte Terrasse

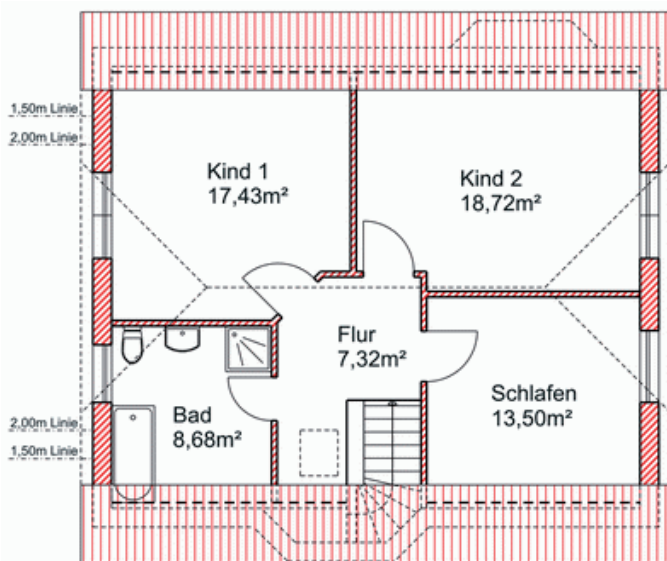


Heinze & Partner steht seit 1994 für Sicherheit und Qualität am Bau

Erdgeschoss



Obergeschoss



„Burg“

Qualitätshaus zum fairen Preis inkl. Bauherrensicherheitspaket

Massivhaus auf Bodenplatte mit 45° Krüppelwalm- oder Satteldach



Erdgeschoss:	72,98 m ²
Obergeschoss:	65,65 m ²
Wohn-/Nutzfläche:	138,63 m ²

80 cm Rohbauhöhe im Drempelbereich
85 cm Rohbauhöhe der Abseitenwand

30 cm Dachüberstand Giebel
70 cm Dachüberstand Traufe

Seit 1994
Standardleistungen bei
Heinze & Partner

- ▶ Bauherrensicherheitspaket vor, während und nach der Bauzeit
- ▶ Architektenhäuser - Umplanungen und Neuplanungen ohne Aufpreis
- ▶ grundsolide, wertstabile und innovative Massivhäuser

