



Mit einem Massivhaus von Heinze & Partner wird aus einem Wunschtraum Ihr Traumhaus!

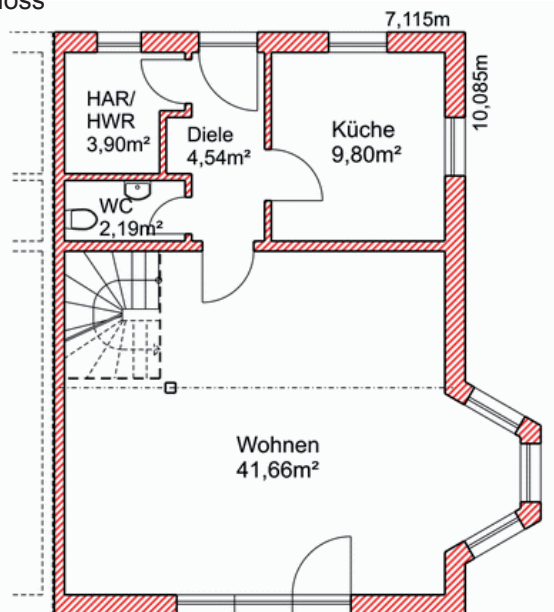
Das Doppelhaus „Brieselang“ mit seinem Giebelanker im EG und der Gaube im DG zeichnet sich durch Großzügigkeit für unbeschwertes Leben seiner 4 Bewohner aus.

- ▶ Stein auf Stein mit 117,80 m² Wohn-/Nutzfläche
- ▶ Giebelanker mit bodentiefe Fensterelemente und Trapezgaube
- ▶ Ausbaureserve im Spitzboden

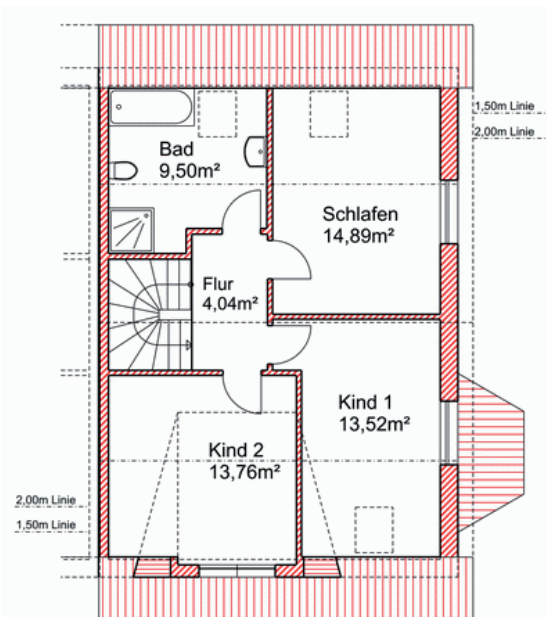


Heinze & Partner steht seit 1994 für Sicherheit und Qualität am Bau

Erdgeschoss



Obergeschoss



„Brieselang“

Qualitätshaus zum fairen Preis inkl. Bauherrensicherheitspaket

Massivhaus auf Bodenplatte mit 45° Krüppelwalm- oder Satteldach



Erdgeschoss:	62,09 m ²
Obergeschoss:	55,71 m ²
Wohn-/Nutzfläche:	117,80 m ²
zzgl. Ausbaureserve:	23,53 m ²
mögliche Gesamtfläche:	141,33 m ²

65 cm Rohbauhöhe im Drempebereich
85 cm Rohbauhöhe der Abseitenwand

30 cm Dachüberstand Giebel
60 cm Dachüberstand Traufe

Option: Spitzbodenausbau

**Seit 1994
Standardleistungen bei
Heinze & Partner**

- ▶ Bauherrensicherheitspaket vor, während und nach der Bauzeit
- ▶ Architektenhäuser - Umplanungen und Neuplanungen ohne Aufpreis
- ▶ grundsolide, wertstabile und innovative Massivhäuser

