



Mit einem Massivhaus von Heinze & Partner wird aus einem Wunschtraum Ihr Traumhaus!

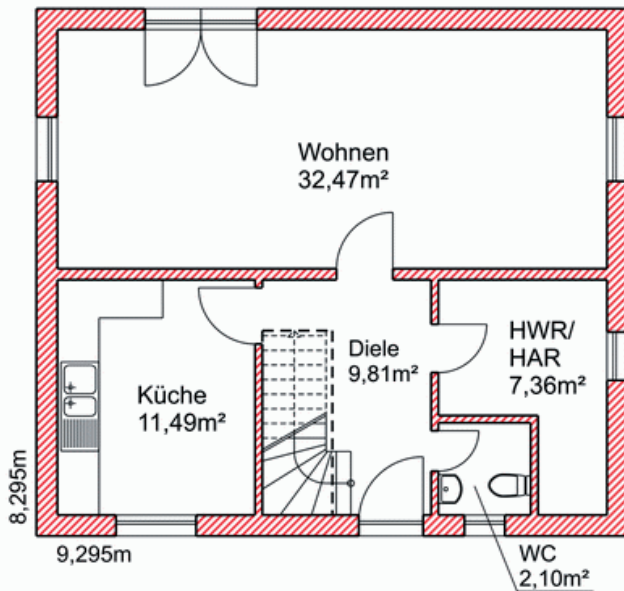
Das kompakte Eigenheim „Biederitz“ im Landhausstil ist funktionell gestaltet und bietet 3-4 Familienmitgliedern ein komfortables Heim.

► Stein auf Stein mit 119,85 m² Wohn-/Nutzfläche

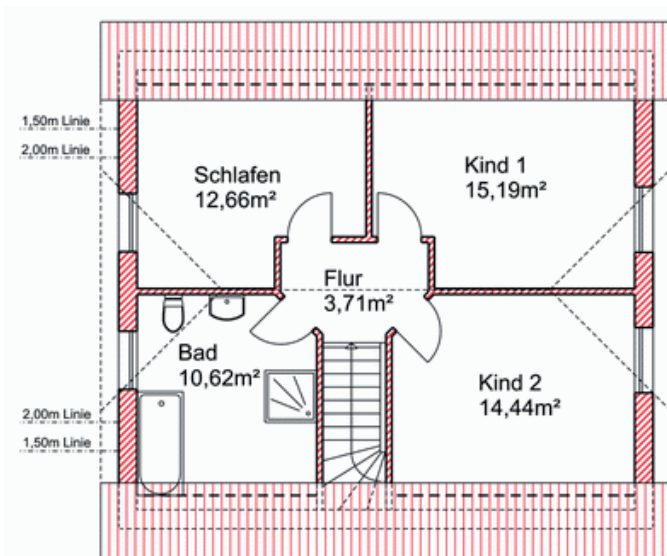


Heinze & Partner steht seit 1994 für Sicherheit und Qualität am Bau

Erdgeschoss



Obergeschoss



„Biederitz“

Qualitätshaus zum fairen Preis inkl. Bauherrensicherheitspaket

Massivhaus auf Bodenplatte mit 45° Krüppelwalm- oder Satteldach



Erdgeschoss:	63,23 m ²
Obergeschoss:	56,65 m ²
Wohn-/Nutzfläche:	119,81 m ²

65 cm Rohbauhöhe im Drempelbereich
85 cm Rohbauhöhe der Abseitenwand

30 cm Dachüberstand Giebel
60 cm Dachüberstand Traufe

**Seit 1994
Standardleistungen bei
Heinze & Partner**

- Bauherrensicherheitspaket vor, während und nach der Bauzeit
- Architektenhäuser - Umplanungen und Neuplanungen ohne Aufpreis
- grundsolide, wertstabile und innovative Massivhäuser

