



Mit einem Massivhaus von Heinze & Partner wird aus einem Wunschtraum Ihr Traumhaus!

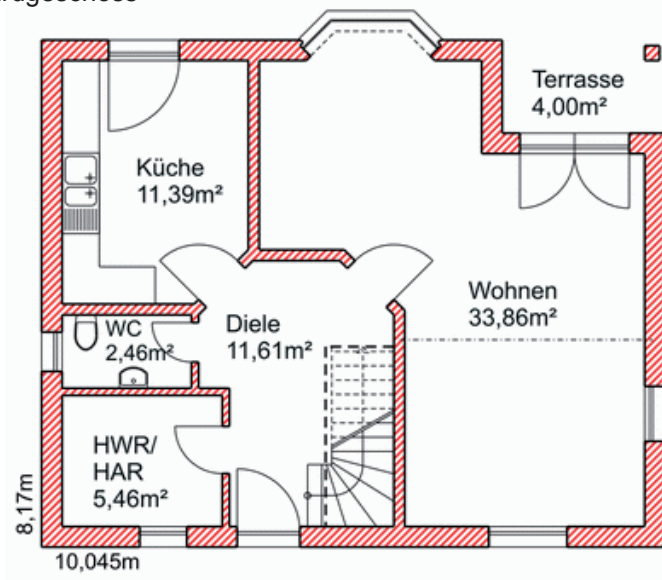
Ein traumhaftes und entspanntes Wohnen auf zwei Ebenen mit Freiraum für individuelle Ideen ist im Haus „Aschersleben“ für alle Familienmitglieder möglich.

- ▶ Stein auf Stein mit 129,51 m<sup>2</sup> Wohn-/Nutzfläche
- ▶ Traufenerker mit bodentiefen Fensterelementen
- ▶ Galerie im Obergeschoss und überdachte Terrasse



Heinze & Partner steht seit 1994 für Sicherheit und Qualität am Bau

Erdgeschoss



„Aschersleben“

Qualitätshaus zum fairen Preis inkl. Bauherrensicherheitspaket

Massivhaus auf Bodenplatte mit 45° Krüppelwalm- oder Satteldach

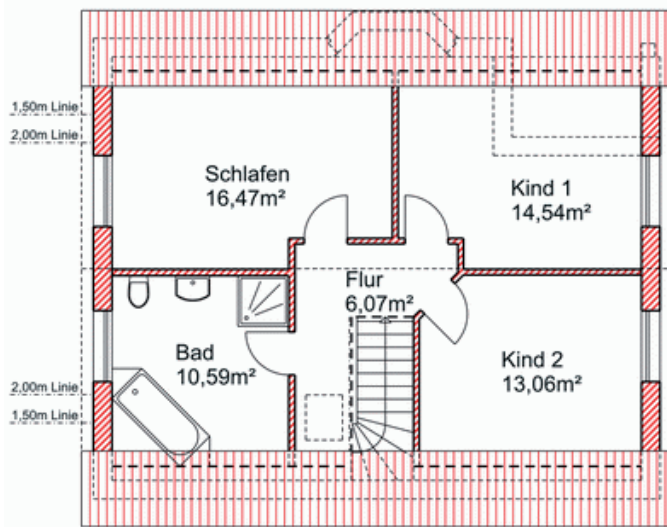


Erdgeschoss:	68,78 m <sup>2</sup>
Obergeschoss:	60,73 m <sup>2</sup>
Wohn-/Nutzfläche:	129,51 m <sup>2</sup>

75 cm Rohbauhöhe im Drempelbereich  
85 cm Rohbauhöhe der Abseitenwand

30 cm Dachüberstand Giebel  
60 cm Dachüberstand Traufe

Obergeschoss



**Seit 1994  
Standardleistungen bei  
Heinze & Partner**

- ▶ Bauherrensicherheitspaket vor, während und nach der Bauzeit
- ▶ Architektenhäuser - Umplanungen und Neuplanungen ohne Aufpreis
- ▶ grundsolide, wertstabile und innovative Massivhäuser

